

新莊力笙音響 空間聽覺俱美 以HighLand打造DolbyAtmos劇院系統

文、攝影／黃世煒

這個月的經銷商專訪單元，編輯部來到位於新莊幸福東路的力笙音響，這是一家相當年輕的音響店，今年一月才剛剛開業，至今還不到一年的時間，由負責人陳慶宏先生與妻子二人共同經營。雖然成立時間並不長，但陳老闆在開店之前，就是從事音響工程的相關工作，因此對於音響器材的規劃與安裝等事務都已經相當熟悉，由於他熱愛音響的緣故，最後乾脆自己開了一家音響店，讓興趣與事業兩相結合。

充滿耐心的服務態度

約訪的時間一到，我準時推開力笙音響的玻璃門，踏入店內。這時候陳老闆正在接待前來試聽的客人，一時抽不出空來受訪，因此在等待的同時，我趁機會觀察一會兒陳老闆與客人之間的應對情況。在

對話之中，可以明顯感覺到這組客人對於音響系統涉略不深，因此詢問了許多相當尋常的概念性問題，陳老闆並不嫌問題繁瑣，一一細心回答來解決客人的疑惑，語氣之中也不曾透露出任何不耐，從這個地方就能觀察到陳老闆為人相當不錯。

更難得的還在後頭，由於客人對於音響認識較少的關係，心中抓的預算太低，與實際想要購買的器材有落差。只聽到陳老闆竟建議客人有什麼器材可以先不裝，之後想要再升級就是了，完全沒有要將器材強迫推銷給客人，還依照客人的預算來給予自身意見，以客人的需求為出發點來為他們設想，因此在訪問正式開始之前，陳老闆就已經讓我留下深刻的印象。

完整DolbyAtmos系統體驗

環顧力笙音響的店內空間，與一般動

輒二、三層樓的音響店家比起來，面積坪數較為有限，但僅有一層樓店面的力笙音響，卻將大部分的空間挪作視聽室使用，讓前面的展售空間較窄些，都是為了能夠提供給客人更良好的影音體驗。不過前方展間並沒有因此顯得太過侷促，由於店頭展間採用大面積玻璃落地窗，不但提供良好的自然採光，同時開放的延伸感也讓展示許多器材的店面不顯得擁擠，待在其中沒有什麼壓迫感。

一進入視聽室，迎面而來看到的就是大尺寸的Sharp液晶電視，左右聲道採用的是HighLand Audio的Oran 4305，中央聲道則是同樣系列的Oran 430C，後方沙發座位區兩旁則擺著一對M&K Sound的小喇叭作為環繞聲道，Audiofan PS-808超低音則擺在前方。一抬頭，又見上方天花板共裝設著六只TiK Audio



01



02



力笙音響 ListenAudio

負責人：陳慶宏先生

地址：新北市新莊區幸福東路108號

電話：02-8992-8871

01 採訪當時視聽室採用的主喇叭是HighLand Audio Oran 4305，中央聲道也是同系列的Oran 430C。

02 超低音使用的是Audiofan PS-808，這只超低音喇叭還可搭配底座採菱形擺法，但在力笙這裡並沒有看到底座。

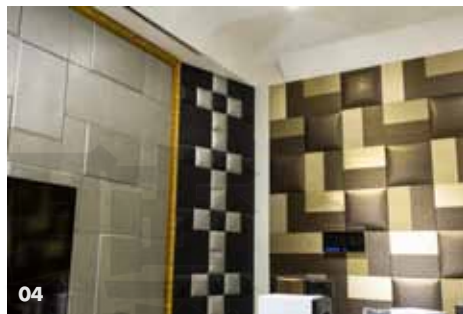
03 在天花板上可以看到三對TiK Audio RS8嵌入式喇叭，其中兩組是用來作為上方聲道，另一組則是作為環繞聲道使用。

04 在視聽室中可以看到牆上佈滿材質各異的吸音材，除了聲學上的作用之外，擁有室內設計執照的陳老闆，也將色彩完美融合搭配。

05 朝座位後方望去，在牆角處都放置了吸音材料來避免駐波形成。上方還可以看到Epson投影機。



03



04



05

RS8嵌入式喇叭，顯然是為了對應最新的Dolby Atmos規格，一間之下果然沒錯，這套系統採用的就是7.1.4的配置，搭配的前端器材為OPPO BDP-103D藍光播放器、Denon AVR-X7200W，讓前來店裡的客人都能體驗到規格最完整的環繞包圍效果。另外在兩聲道的部份，也可看到Marantz的CD播放器與Moon的綜合擴大機，甚至連LP唱盤都可以看到。除了HighLand Audio這套系統之外，在視聽室內也可以看到DALI、Focal等品牌的落地喇叭，可依照客人需求來提供試聽，選擇相當多元而豐富。

具有專業室內設計執照

除了喇叭等器材之外，在這個視聽空間中，最吸引我目光的就是牆上安排巧妙的吸音板了，這些吸音板不但採用凹凸排

列，具有吸音兼擴散的功能之外，另外在色彩的搭配上，與地毯、沙發、喇叭等器材家具互相呼應，整個空間視覺上看起來相當協調，因此我詢問陳老闆，這視聽室的規劃設計是他自己的想法或是另請專人來負責。

陳老闆的答案讓我嚇了一跳，他表示從前作音響工程的時候，接觸了許多工班，相當了解音響工程施作最容易發生問題的就是與設計師協調的部份。他為了能夠與設計師溝通，因此去考取了乙級建物室內設計執照與乙級建物室內裝修工程管理執照。這兩項執照代表的是陳老闆同時具有室內設計與裝修的執業資格，單一項考取難度就已經不低，一家音響店老闆竟能兩者俱有，實在罕見。看到這裡，不消說，力笙店內視聽室的空間設計當然是由陳老闆一手打造，力笙音響特別的地方就

在這裡，他不只能夠規劃音響系統，而是能從整體空間設計來幫客人打造兼顧視覺與聽覺的美學空間，這也是一般室內設計師或音響店家難以做到的。

突破傳統經營模式

緊鄰新莊副都心的力笙音響，周圍全是新建案，有這樣子的地緣優勢，再加上陳老闆能夠提供客人額外的專業空間設計諮詢服務，同時又積極經營各大網路拍賣通路，雖然才剛剛開始起步，我們已經看到陳老闆力求突破傳統經營模式，努力增加店家的服務附加價值，相信未來前景可期。家住新莊一帶的讀者朋友，若有相關的設計規劃需求，快拿起電話向力笙音響預約前往拜訪吧。P